



**BRAUNBETON**

■ SCHÖNHEIT ■ NUTZEN ■ QUALITÄT

**60 JAHRE**  
1964 ■ 2024

# Gartenkatalog



Die Natur schenkt uns den Stein  
– wir geben ihm die Form

# Farben – wir haben sie alle

Jetzt ist Ihr Geschmack gefragt



**Fiamata®**  
stracciatella



**Fiamata®**  
cappuccino



**Fiamata®**  
ardesia



**Fiamata®**  
amaretto



**Fiamata®**  
macchiato



**Fiamata®**  
nero



**Trend Line**  
lavaschwarz



**Trend Line**  
silbergrau



**Trend Line**  
lichtgrau



**Creativ Line**  
walnussbraun



**Creativ Line**  
cemento-grau



**Creativ Line**  
teakgrau



**Creativ Line**  
felsgrau



**Creativ Line**  
cemento-anthrazit



**Creativ Line**  
quarzitgrau



**CleanStone**  
sterlinggrau



**CleanStone**  
terra-beige



**Quarzplatte**  
naturgrau



**Madrid**  
juragelb



**Malaga**  
granitgrau



**Granada**  
spanisch-weiß



**Barcelona**  
herbstbraun



**Pamplona**  
anthrazit

Mögliche Farbabweichungen der Abbildungen zu den realen Produkten sind drucktechnisch bedingt.

## Inhaltsverzeichnis

---

S 04/05 *Die meisten Dinge, die wir lernen, lernen wir von unseren Kunden*

S 06/07 *Herzlich Willkommen bei BraunBeton*

S 08-11 60 Jahre BraunBeton

S 12/13 Oberflächenveredelungen

S 14/15 Oberflächenbeschaffenheiten

### *Garten- und Terrassenplatten*

S 16-19 Fiamata®

S 20-23 Trend Line

S 24-27 Creativ Line

S 28-31 CleanStone

S 31-35 España

### *Block-, Winkel- und Legstufen*

S 38/39 Blockstufen

S 40/41 Winkelstufen

S 42/43 Legstufen und Steller

### *Maßanfertigungen*

S 46/47 Podestplatten und Sitzwürfel

S 48/49 Winkelplatten und Sichtkantenplatten

### *Wissenswertes*

S 50-53 Verlegemuster

S 54/55 Verlegetipps

S 56/57 Verschmutzungsarten

S 58/59 Allgemeine Hinweise und Pflegetipps

# „Die meisten Dinge, die wir lernen, lernen wir von unseren Kunden.“

## Top Service

---

„Unsere Kunden hier in der Schweiz legen höchsten Wert auf Qualität und Terminalsicherheit. Das setzt voraus, dass die Kommunikation mit unseren Geschäftspartnern immer reibungslos und unbürokratisch abläuft. Im Falle unseres langjährigen Partners BraunBeton ist das immer schon so gewesen, Liefertermine wurden minutiös eingehalten und wenn etwas nicht so geklappt hat, wie wir uns das vorgestellt hatten, wurde von dem Vertriebsteam von BraunBeton schnell und unkompliziert eine Lösung gefunden. Das hat uns überzeugt.“

**Späth AG, Basel**

## Bestechende Qualität

---

„Wir als Garten- und Landschaftsbauer sind jeden Tag damit beschäftigt, Areale, Grundstücke und Parkflächen durch unser Können dauerhaft optisch und auch von der Nutzbarkeit her aufzuwerten. Dazu benötigen wir durchweg Materialien, die gerade hier in der Schwarzwaldregion, auch unter härtesten Witterungsbedingungen, über viele Jahre hinweg bestehen. Die Garten- und Terrassenplatten geben uns seit Jahren die Sicherheit, mit dem Team von BraunBeton den richtigen Partner an unserer Seite zu haben.“

**Firma Anger, Freudenstadt**

## Super Optik

---

„Vor 2 Jahren haben wir eine alte Stadtvilla mit langer Geschichte im Herzen Bühls erworben. Das Haus ist seitdem nicht nur ein Ort zum Wohnen, sondern bietet im Erdgeschoss genug Platz für eine Kanzlei und für unser Büro. Viele Mandanten und Kunden besuchen uns hier täglich und erwarten zu einer seriösen Beratung das passende Ambiente. Dazu zählt natürlich auch der angelegte Außenbereich. Der

Weg und den Eingangsbereich, den sie bis zum Haus beschreiten, soll einen guten Eindruck hinterlassen. Nach einem ausführlichen Beratungsgespräch mit dem örtlichen Baustoffhändler können wir heute zurückblickend nur sagen, mit den schönen Garten- und Terrassenplatten von BraunBeton die richtige Entscheidung getroffen zu haben. Wir sind sehr zufrieden.“

**Thomas Fix, Bühl**





Herzlich Willkommen  
bei BraunBeton



# 60 Jahre BraunBeton

*Erfolg basiert auf guten Ideen*





## Im Schwarzwald daheim

---

Tradition und Verlässlichkeit bilden für das Unternehmen BraunBeton seit drei Generationen die Grundpfeiler ihres Handelns. Das Familienunternehmen ist im Schwarzwald gewachsen und sieht sich als Teil dieser Region, die Innovation und Tradition verbindet.

Schon als Karl Braun zusammen mit seinem Sohn Karl Ludwig Braun im Jahr 1964 den Entschluss fasste, ein eigenes Unternehmen zu gründen, um Hohlblocksteine zu produzieren und zu vertreiben, war es ihm wichtig, ein Unternehmer in und für die Region zu sein. Diesem Grundsatz ist das Unternehmen treu geblieben. BraunBeton lebt und arbeitet mit und für seine Kunden. Ihre Zufriedenheit ist Anspruch und Ansporn zugleich.

Der Schwarzwald war schon immer ein Ort der Entwickler, Ingenieure und Tüftler. Ideenreichtum gepaart mit unternehmerischer Weitsicht hat die Region vorangebracht. Beständigkeit geht vor Risiko, Bescheidenheit und Sicherheit vor Überheblichkeit.

Das gilt auch für BraunBeton. Im Jahr 1966 entschied man sich, das Produktionsprogramm durch die Herstellung von Garten- und Terrassenplatten, Verblendmauersteinen und Treppenstufen zu erweitern, wofür in neue Maschinen und Produktionshallen investiert wurde. 1970 übernahm Karl Ludwig Braun die alleinige Geschäftsführung des Unternehmens. Gleichzeitig wurde die Produktion von großformatigen Betonfertigteilen aufgenommen. Nachdem ein Großbrand im Dezember 1983 wesentliche Elemente der Produktion zerstörte, entschied man sich im Jahr 1984 im Zuge des damit verbundenen Neuanfangs, sich auf die Herstellung und den Vertrieb von Garten- und Terrassenplatten und Stufen zu spezialisieren. Um den Anforderungen des Marktes und den wachsenden Kundenwünschen an veredelten Oberflächen gerecht zu werden, wurde im Jahr 1997 die Produktion in einer neuen Halle um eine vollautomatische Oberflächenveredelungsanlage erweitert.





## Erfolgsfaktor Erfahrung

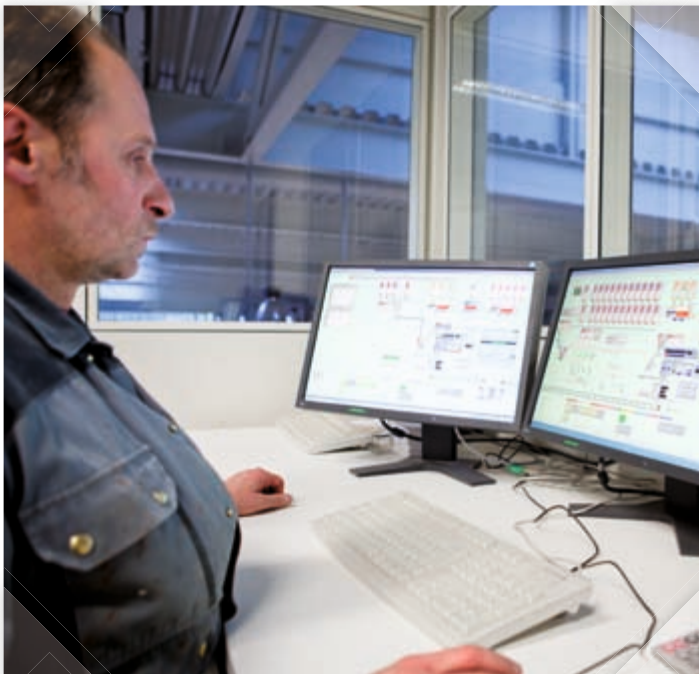
Christof Braun trat 2004, nach seiner Ausbildung 1993 zum Betonfertigteilbauer im elterlichen Betrieb und seiner anschließenden zweifachen Meisterausbildung, in die Geschäftsführung der BraunBeton GmbH ein.

Nach dem erfolgreichen Studium zum Dipl.-Wirt. Ing. (FH) trat 2006 Daniel Braun, 2. Sohn von Karl Ludwig Braun, in das Familienunternehmen ein.

Durch die Einweihung der Curlinganlage im Jahr 2007 wurde die Oberflächenveredelungsanlage erweitert und ermöglicht seitdem durch das Verfahren des Diamantbürstens, die Wünsche der Kunden nach sehr feinen und samtigen Oberflächen zu erfüllen.

Benjamin Braun, der 3. Sohn von Firmengründer Karl Ludwig Braun, trat 2009 nach seinem Studium zum staatlich geprüften Betriebswirt ebenfalls in das väterliche Unternehmen mit ein. In diesem Jahr wurde das komplette Bürogebäude modernisiert und mit großzügigen Sozialräumen für die Mitarbeiter ausgestattet. Zusätzlich wurden für die Verwaltung vier neue Büroräume mit neuester EDV ausgestattet. Im gleichen Jahr wurde in Zusammenarbeit mit Spezialfirmen eine hochmoderne Beschichtungsanlage in die Oberflächenbearbeitung integriert. Diese innovative Beschichtungsanlage war bei ihrer Inbetriebnahme europaweit einzigartig. Damit ist das Unternehmen in der Lage, ihren Kunden Garten- und Terrassenplatten mit einer sehr pflegeleichten Oberfläche anzubieten.

Im Jahr 2012 wurde mit dem Neubau einer Produktionshalle mit insgesamt 3.900 m<sup>2</sup> Nutzfläche und einem umbauten Raum von 28.000 m<sup>3</sup> begonnen und im Jahr 2013 fertiggestellt. In dieser Produktionshalle wurde eine komplett neue Fertigungsstraße für Garten- und Terrassenplatten aus Beton installiert. Die Fertigungsstraße wurde als Paradebeispiel für effiziente Produktionsprozesse auf der Baumaschinenmesse (Bauma) im April 2013 in München präsentiert und gehört zu den modernsten ihrer Art in Europa.



## Heute an morgen denken

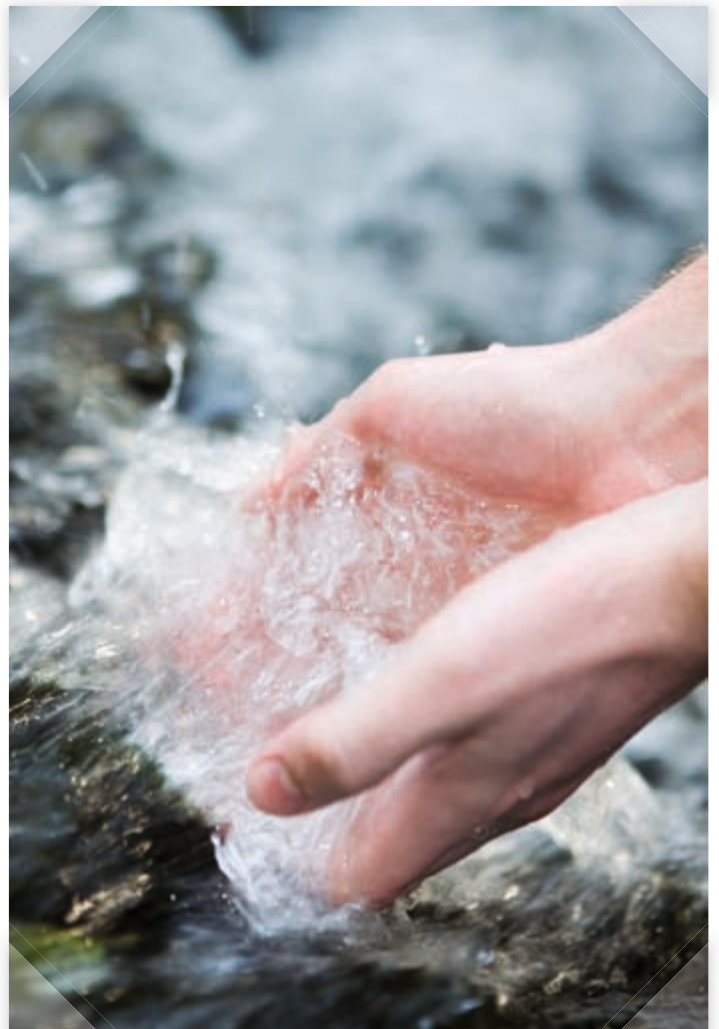
---

Die Familie Braun ist seit Generationen im Schwarzwald zu Hause. Artenreiche, gesunde Wälder, saubere Luft, sattes Grün und rauschende Bäche zeichnen die Umgebung aus. Die Geschäftsführer und Mitarbeiter des Unternehmens BraunBeton leben und arbeiten hier und spüren täglich die Verantwortung, nachhaltig, ressourcenschonend und sorgsam mit der Natur umzugehen.

Daher gewinnt das Unternehmen einen großen Teil des benötigten Stroms mit eigenen Photovoltaikanlagen. Genutztes Wasser bereitet das Unternehmen wieder auf, um es erneut in der Produktion einzusetzen. Dank intelligenter Druckluftsysteme werden alle Räumlichkeiten im Winter durch die bei der Herstellung entstehende Abwärme geheizt.

Nahezu 80 Prozent aller benötigten Roh- und Zuschlagsstoffe bezieht BraunBeton aus der näheren Umgebung. So werden lange Transportwege vermieden, Ressourcen geschont und gleichzeitig regionale Partner unterstützt.

Nachhaltigkeit umfasst mehr als den Umweltschutz. Das Unternehmen fühlt sich auch der Region verpflichtet. Soziale sowie karitative Institutionen werden ebenfalls gerne unterstützt.



# Oberflächenveredelung

*Gutes noch besser gemacht*



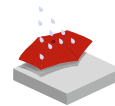
## Werkseitige Imprägnierung



**PREMIUM**  
IMPRÄGNIERUNG  
★ ★ ★

Die Premium Imprägnierung ist ein guter Schutz gegen Flecken und Grünbelag, da die Betonporen weitestgehend verschlossen sind und Schmutz nicht so schnell eindringen kann. Das gibt Ihnen mehr Zeit, Verschmutzungen mit warmen Seifenwasser und Schrubber abzuwaschen, bevor daraus ein Fleck entstehen kann. Eine Wasserdampfdurchlässigkeit ist dabei immer noch gegeben. Die Premium imprägnierten Platten sind frei von Kalkausblühungen, Kratzfest, haben eine hohe Farbbeständigkeit und sind frost- und tausalzbeständig. Die Schutzwirkung der Premium Imprägnierung nimmt mit der Zeit durch Beanspruchung ab, kann jedoch erneuert werden. Der Oberflächenschutz sollte – je nach Beanspruchung – ca. alle fünf Jahre erneuert werden.

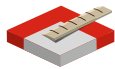
## Werkseitige Beschichtung



**PREMIUM**  
BESCHICHTUNG  
★ ★ ★ ★ ★

Eine zweifache Beschichtung versiegelt die Oberfläche des Steins. Durch die UV-Beschichtung wird die Wasser- und Schmutzaufnahme stark verringert, der Stein lässt sich sehr leicht reinigen, verfügt über eine hohe Farbbeständigkeit, hemmt das Wachstum von Algen und Moos, ist höchst widerstandsfähig gegen Frost und Tausalz und frei von Kalkausblühungen. Die Premium Beschichtung beschränkt den Pflegeaufwand auf ein Minimum und ist dauerhaft mit dem Stein verbunden.

## Großformate



**GROSS**  
FORMATE

Großzügigen und weitläufigen Gestaltungsideen stehen dank der neuen Großformate 60 x 60 cm und 80 x 40 cm nichts mehr im Wege, denn diese Großformate ermöglichen eine Vielzahl neuer Verlegearten. Die neuen Großformate sind in den Serien Fiamata®, CleanStone, Sandgestrahlt und Trend Line (nur 80 x 40 cm) erhältlich.

## Hydrophobierung



**HYDRO**  
PHOBIERUNG

Betonplatten zu hydrophobieren bedeutet, das Betongefüge zu optimieren. Der hydrophobierende Wirkstoff im Vorsatz- und Kernbeton belegt die inneren Poren- und Kapillaroberflächen und reduziert die Wasseraufnahme auf ein Minimum. Die Poren und Kapillaren werden dabei aber nicht verschlossen, die Atmungsaktivität der Garten- und Terrassenplatten bleibt dabei so gut wie unverändert erhalten.

## Barfußfreundlich



**BARFUSS**  
FREUNDLICH

Barfußfreundliche Garten- und Terrassenplatten sind als Terrassenbelag stark im Kommen. Die barfußfreundlichen Platten zeichnen sich dadurch aus, dass sie durch eine spezielle Oberflächenbehandlung eine beinahe weiche Oberfläche erhalten. Keine hervorstehenden spitzen Gesteinskörnungen stören den Fuß beim Begehen des Terrassenbelags – im Gegenteil, sie schmeicheln ihm. Entdecken Sie mit uns ein eine nahezu vergessen geglaubtes Geh-Erlebnis, wenn Sie sich für unsere Platten mit dem „Barfußfreundlich“-Zeichen entscheiden.

## Rutschfestigkeit



**RUTSCH**  
SICHER

Eine besonders rutschfeste Oberfläche hat die España-Serie. Zurückzuführen ist das auf die Bearbeitung der Oberfläche schon in der Produktionsphase. Beim Kugelstrahlen wird die Oberfläche mit winzigen Edstahlkugeln gestrahlt, die oberste Schicht des Zementleims wird entfernt. Dadurch entsteht eine rutschhemmende Plattenoberfläche.

# Oberflächenbeschaffenheit

Ob rau oder glatt - Sie werden drauf stehen



## Diamantgebürstet

**Serie: Fiamata®**

Diamantgebürstete Terrassenplatten bestehen durch eine geschmeidige, nur leicht glänzende Oberfläche und feine Textur. Trotzdem ist die Platte aufgrund Ihrer Oberflächenstruktur trittsicher.

Beim Diamantbürsten wird die raue Oberfläche des Steins in einem letzten Arbeitsschritt mit mehreren rotierenden, feinen Diamantbürsten bearbeitet. Dabei erhält die Oberfläche eine besondere Struktur, welche die positiven Eigenschaften des Steins hervorhebt.



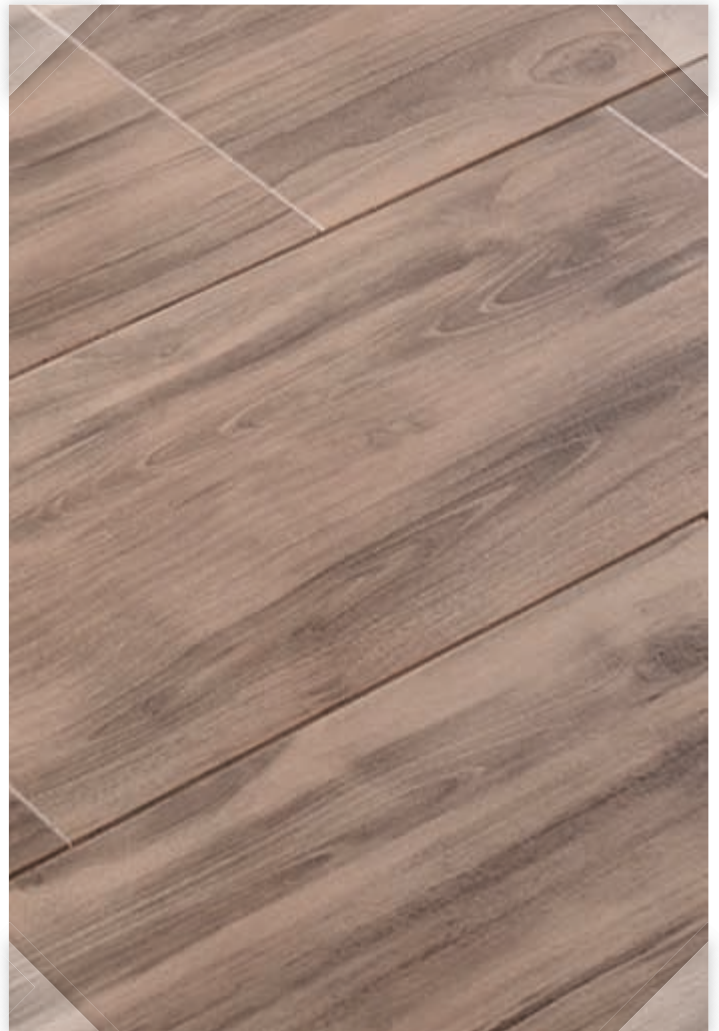
## Kugelgestrahlt

---

**Serien: CleanStone, España, Trend Line**

Durch das Kugelstrahlen wird die hochwertige Natursteinkörnung veredelt und eine mattsamte, natürliche Oberflächenstruktur erzielt.

Nach Herstellung und Abbindeprozess werden die Oberflächen mit winzigen Edelstahlkugeln sorgfältig gestrahlt. Durch das Aufschlagen der kleinen Kugeln wird die oberste Schicht des Zementleims abgetragen. Dabei wird der Edelsplitt freigelegt, gleichzeitig werden die Kanten leicht abgerundet. Die Veredelung erzeugt eine feine Oberfläche mit ästhetischer Wirkung.



## Naturnah bedruckt

---

**Serie: Creativ Line**

Durch eine innovative digitale Drucktechnik werden neue Maßstäbe bei der Gestaltung von Terrassen gesetzt. Hierbei werden anspruchsvolle Motive wie Holz- und Natursteinoptiken auf die Betonplatten gedruckt.

Durch die detailreiche naturnahe Wiedergabe feinsten abwechslungsreicher Maserungen und Strukturen werden harmonisch-lebendige Flächen mit erstaunlicher natürlicher Tiefenwirkung erreicht, ganz ohne störende Wiederholungen. Die dauerhafte Premium-Beschichtung gewährleistet eine langfristige Farbbeständigkeit, bei gewohnt einfacher Reinigung.

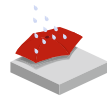
Fiamata®



Erleben Sie die Toskana  
in Ihrem Garten



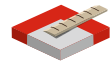




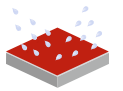
**PREMIUM**  
IMPRÄGNIERUNG  
★ ★ ★



**BARFUSS**  
FREUNDLICH



**GROSS**  
FORMATE



**HYDRO**  
PHOBIERUNG



Fiamata®

*Edel sei die Terrasse, praktisch und gut*

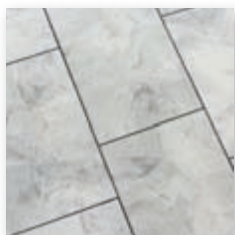


## Die Besonderheiten

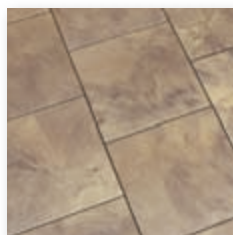
- Premium Imprägnierung
- Leichter zu reinigen
- Verringerte Schmutzaufnahme
- Kratzfest(er)
- Hohe Farbbeständigkeit
- Algen- und mooshemmend
- Frei von Kalkausblühungen
- Rutschhemmung R 11
- 100% recyclingfähig

Edel, praktisch, nützlich, schön. All diese Eigenschaften vereint die Terrassenplatten-Serie Fiamata® und ist damit ein wahrer Blickfang. Die Fiamata®, die es in sechs warmen und unaufdringlichen Farben gibt, lässt sich einfach reinigen und verbreitet jederzeit mediterrane Lebensfreude. Aufgrund der feinen Oberfläche ist sie besonders barfußfreundlich. Fünf Farben der Fiamata®-Serie haben ein individuelles, natürliches Farbspiel.

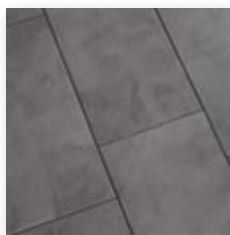
## Die Farbenvielfalt



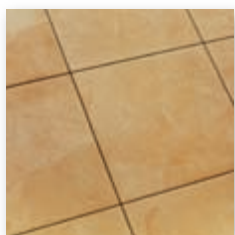
**Fiamata®  
stracciatella**  
Art. Nr. 62  
nuanciert



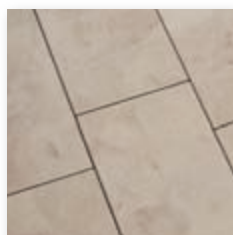
**Fiamata®  
cappuccino**  
Art. Nr. 63  
nuanciert



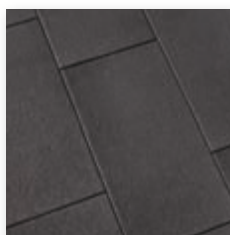
**Fiamata®  
ardesia**  
Art. Nr. 65  
nuanciert



**Fiamata®  
amaretto**  
Art. Nr. 66  
nuanciert



**Fiamata®  
macchiato**  
Art. Nr. 67  
nuanciert

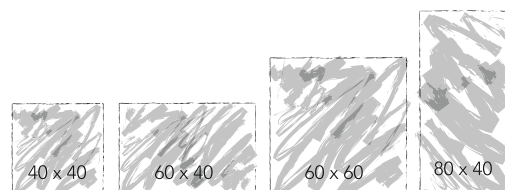


**Fiamata®  
nero**  
Art. Nr. 69

## Die Steinvarianten

<b>Art.-Nr.:</b> .....	<b>62, 65, 67, 69</b>
Formate*:	40 x 40 x 4,2 cm
	60 x 40 x 4,2 cm
	60 x 60 x 4,2 cm
	80 x 40 x 4,2 cm

<b>Art.-Nr.:</b> .....	<b>63, 66</b>
Formate*:	60 x 40 x 4,2 cm
	80 x 40 x 4,2 cm



\*Platten haben ein Nennmaß von -3 mm.

### Tipps:

- Bei der Verlegung generell Abstandshalter von 3 - 5 mm verwenden.
- Das Format 80x40 wirkt am schönsten im 3/4 Verband



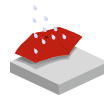
Fiamata®  
weitere Bilder

# Trend Line



Puristisch, stilsicher  
und zeitlos

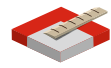




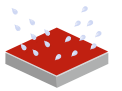
**PREMIUM**  
IMPRÄGNIERUNG  
\* \* \*



**BARFUSS**  
FREUNDLICH



**GROSS**  
FORMATE

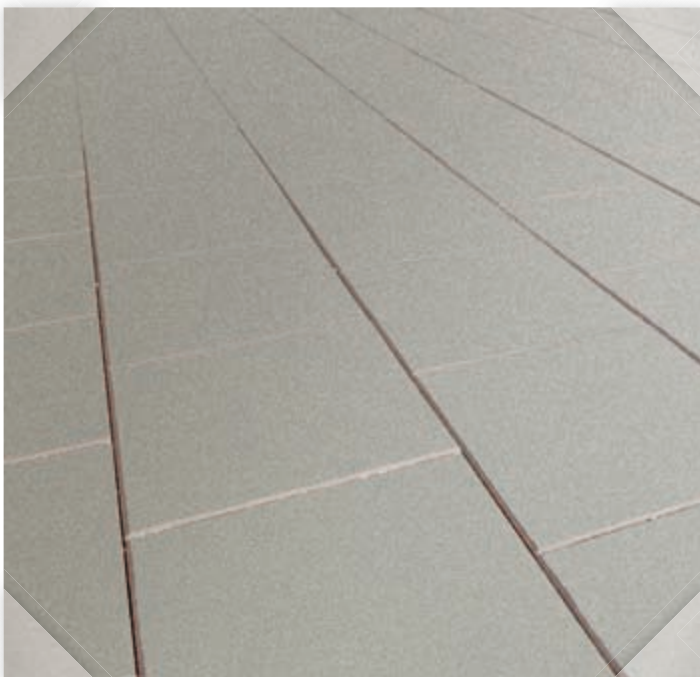


**HYDRO**  
PHOBIERUNG



# Trend Line

*Zeitlose moderne Eleganz*

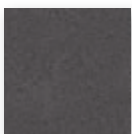


## Die Besonderheiten

- Premium Imprägnierung
- Leichter zu reinigen
- Verringerte Schmutzaufnahme
- Kratzfest(er)
- Hohe Farbbeständigkeit
- Algen- und mooshemmend
- Frei von Kalkausblühungen
- Stilsicher und schnörkellos
- Rutschhemmung R 11
- 100% recyclingfähig

Ein Trend der bleibt – stilsicher und schnörkellos. Durch die seidenmatten Oberflächen mit wenig Fugenteil und einer klassischen Farbgebung entsteht eine klare architektonische Optik und strahlt puristische Eleganz aus. Besonders für weitläufige Anlagen ergeben die großformatigen und modernen Platten eine homogene Flächenwirkung. Durch dezente Reihenverbände entsteht Harmonie und dies wirkt beruhigend.

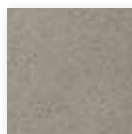
## Die Farbenvielfalt



Trend Line  
lavaschwarz  
Art. Nr. 90



Trend Line  
silbergrau  
Art. Nr. 91



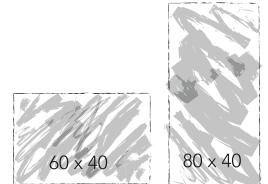
Trend Line  
lichtgrau  
Art. Nr. 92

## Die Steinvarianten

Art.-Nr.: ..... **90, 91, 92**

Formate\*: ..... 60 x 40 x 4,2 cm

..... 80 x 40 x 4,2 cm



\*Platten haben ein Nennmaß von -3 mm.

### Tipps:

- Bei der Verlegung generell Abstandshalter von 3 - 5 mm verwenden.
- Das Format 80x40 wirkt am schönsten im 3/4 Verband



Trend Line  
weitere Bilder

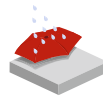
# *Creativ Line*



*Lädt ein zum Relaxen*



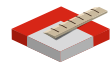




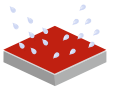
**PREMIUM**  
BESCHICHTUNG  
★★★★★



**BARFUSS**  
FREUNDLICH



**GROSS**  
FORMAT



**HYDRO**  
PHOBIERUNG



# Creativ Line

Angenehm für Füße und Augen



## Die Besonderheiten

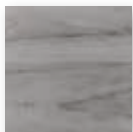
- Premium Beschichtung
- Besonders leicht zu reinigen
- Extrem niedrige Schmutzaufnahme
- Hohe Farbbeständigkeit
- Algen- und mooshemmend
- Frei von Kalkausblühungen
- Naturnah bedruckt
- Rutschhemmung R 10
- 100% recyclingfähig

Lassen Sie sich von den täuschend echten Details dieser Steinoberfläche faszinieren! Creativ Line ist das Ergebnis intensiver Forschungen und konsequenter Weiterentwicklung der bewährten CleanStone-Serie. Es ist uns gelungen, Oberflächen zu erschaffen, die für Betonplatten bisher als unmöglich galten. Damit können feine Holzmaserungen oder anspruchsvolle Steinstrukturen naturnah wiedergegeben werden. Aber anders als beim Original können wir für eine dauerhaft gleichbleibende Qualität garantieren und erfüllen auch höchste Ansprüche an Reinigungsfreundlichkeit und eine exakte, maßhaltige Fertigung.

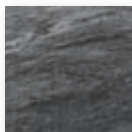
## Die Farbenvielfalt



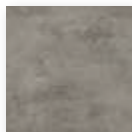
**Creativ Line walnussbraun**  
Art. Nr. 210



**Creativ Line teakgrau**  
Art. Nr. 211



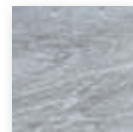
**Creativ Line felsgrau**  
Art. Nr. 212



**Creativ Line cemento-grau**  
Art. Nr. 213



**Creativ Line cemento-anthrazit**  
Art. Nr. 214



**Creativ Line quarzitgrau**  
Art. Nr. 215

## Die Steinvarianten

Art.-Nr.: ..... **210, 211, 212, 213, 214, 215**

Format: ..... 80 x 40 x 4,0 cm



### Anmerkung:

In Kombination mit der klassischen Verlegung in Splitt ist unsere Creativ Line nicht nur einfach, sondern auch preiswerter gegenüber einer Keramikplatte in gebundener Verlegung.

### Tipps:

- Mit Filzgleitern unter Gartenmöbeln und Gestaltungselementen werden (feine) Kratzer vermieden.
- Das Format 80x40 wirkt am schönsten im 3/4 Verband



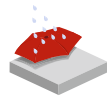
Creativ Line  
weitere Bilder

# CleanStone



Immer eine saubere Sache

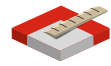




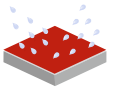
**PREMIUM**  
BESCHICHTUNG  
★★★★★



**BARFUSS**  
FREUNDLICH



**GROSS**  
FORMATE



**HYDRO**  
PHOBIERUNG



# CleanStone

Edle Optik, die hält was sie verspricht



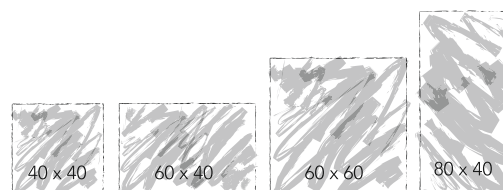
## Die Besonderheiten

- Premium Beschichtung
- Besonders leicht zu reinigen
- Extrem niedrige Schmutzaufnahme
- Hohe Farbbeständigkeit
- Algen- und mooshemmend
- Frei von Kalkausblühungen
- Rutschhemmung R 10
- 100% recyclingfähig

In der CleanStone-Serie mit ihren geflammtten Farbtönen verbindet sich neueste Technik und edle Optik. Dank ihrer zweifachen Beschichtung ist die Oberfläche der modernen Terrassenplatte extrem unempfindlich gegenüber Schmutz – Reinigungsarbeiten werden stark erleichtert. Ihr samtiger Glanz bleibt über Jahre erhalten und aufgrund der feinen Oberfläche ist sie der perfekte Untergrund, besonders wenn Sie es genießen, im Sommer barfuß durch Ihren Garten zu gehen.

## Die Steinvarianten

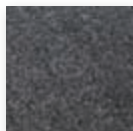
Art.-Nr.:	201, 204
Formate:	40 x 40 x 4,0 cm
	60 x 40 x 4,0 cm
	60 x 60 x 4,0 cm
	80 x 40 x 4,0 cm



**Tipp:**  
Mit Filzgleitern unter Gartermöbeln und Gestaltungselementen werden (feine) Kratzer vermieden.

Weitere Infos unter:  
[www.braunbeton.de](http://www.braunbeton.de)

## Die Farbenvielfalt



CleanStone  
sterlinggrau  
Art. Nr. 201



CleanStone  
terra-beige  
Art. Nr. 204  
nuanciert



CleanStone  
weitere Bilder

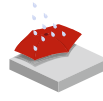
# España



Bringt spielend leicht  
das Beste zum Vorschein



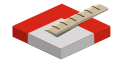




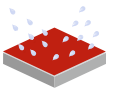
**PREMIUM**  
IMPRÄGNIERUNG  
★ ★ ★



**RUTSCH**  
SICHER



**GROSS**  
FORMATE

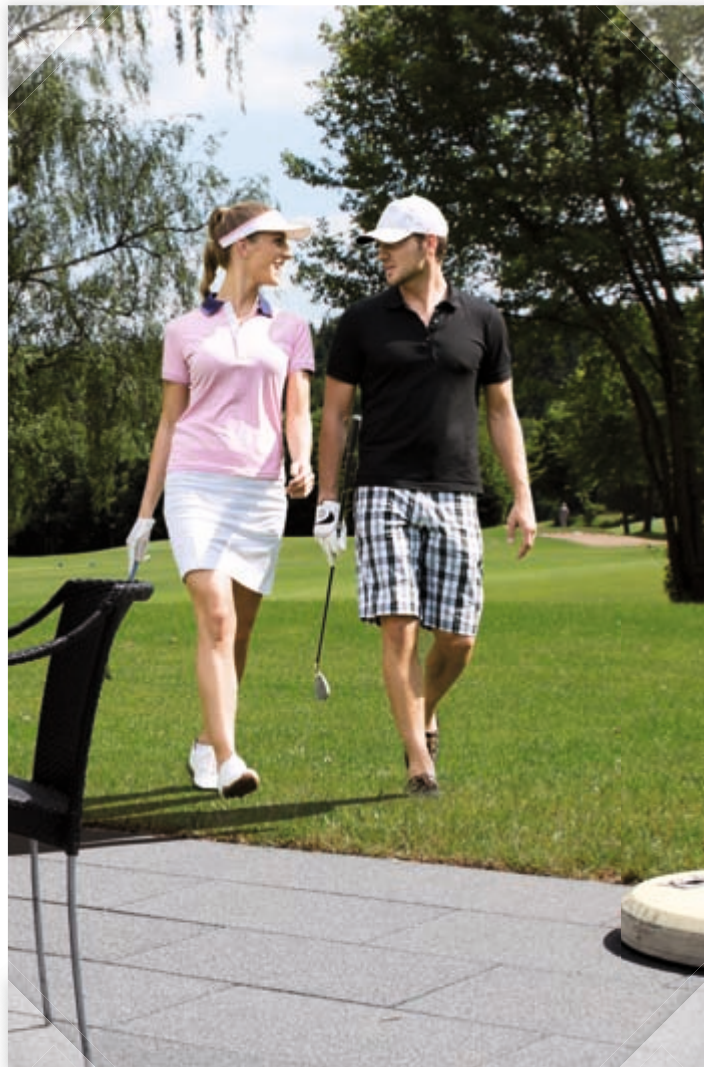


**HYDRO**  
PHOBIERUNG



# España

Der Saubermann unter den rutschfesten Gartenplatten

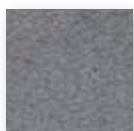


## Die Besonderheiten

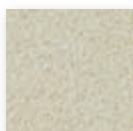
- Premium Imprägnierung
- Leichter zu reinigen
- Verringerte Schmutzaufnahme
- Kratzfest(er)
- Hohe Farbbeständigkeit
- Algen- und mooshemmend
- Frei von Kalkausblühungen
- Rutschfest und trittsicher
- Rutschhemmung R 11/12
- 100% recyclingfähig

Sicherheit und Optik: Die España-Terrassenplatten erfüllen beides. Sie sind trittsicher und edel. Durch eine spezielle Technik mit feinsten Edelstahlkügelchen wird ihre individuelle Oberflächenstruktur herausgearbeitet. So besitzen sie auch bei Feuchtigkeit oder Regen eine griffige und rutschfeste Oberfläche. Dank der zusätzlichen Premium-Imprägnierung lassen sich zudem Verschmutzungen leichter entfernen.

## Die Farbenvielfalt



**Quarzplatte naturgrau**  
Art. Nr. 151



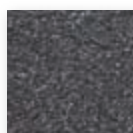
**Madrid juragelb**  
Art. Nr. 152



**Malaga granitgrau**  
Art. Nr. 153



**Granada spanisch-weiß**  
Art. Nr. 154



**Pamplona anthrazit**  
Art. Nr. 161



**Barcelona herbstbraun**  
Art. Nr. 156

## Die Steinvarianten

**Art.-Nr.:** ..... **152, 161**

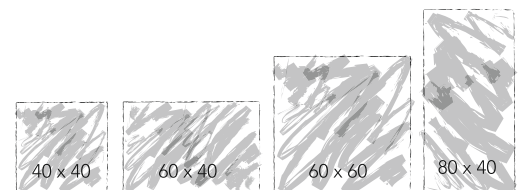
Formate\*:  
 ..... 40 x 40 x 4,2 cm  
 ..... 60 x 40 x 4,2 cm  
 ..... 60 x 60 x 4,2 cm  
 ..... 80 x 40 x 4,2 cm

**Art.-Nr.:** ..... **153**

Formate\*:  
 ..... 40 x 40 x 4,2 cm  
 ..... 60 x 40 x 4,2 cm  
 ..... 80 x 40 x 4,2 cm

**Art.-Nr.:** ..... **151, 154, 156**

Formate\*:  
 ..... 40 x 40 x 4,2 cm  
 ..... 60 x 40 x 4,2 cm



\*Platten haben ein Nennmaß von -3 mm.

### Anmerkung:

Auch bei Feuchtigkeit oder Regen haben diese Platten eine griffige und rutschfeste Oberfläche.

### Tipp:

Hartnäckige Flecken wie z.B. Ketchup oder Rotweine sollten auf Premium Imprägnierten Oberflächen zeitnah gereinigt werden.



**España**  
weitere Bilder

# Block-, Winkel- und Legstufen



Ganz entspannt nach oben





# Blockstufen

Klar, strukturiert und voller Aufstiegsmöglichkeiten



## Die Besonderheiten

- Standardlängen von 60 bis 140 cm
- Sonderanfertigungen auf Anfrage
- Einfacher Einbau

Moderne und klare Formen bestimmen das Design der Blockstufen. In zahlreichen Farben, Formaten, Längen und Oberflächentypen sowie nach individuellen Vorgaben erhältlich, setzen sie Akzente. Die Oberflächen der Fiamata®, TrendLine- und España-Blockstufen sind werkseitig imprägniert.

## Die Steinformate

**Standardlängen:** ..... 60, 80, 100, 120, 140 cm

### Fiamata®-Serie

**Art.-Nr.:** ..... **62.1, 63.1, 65.1**

..... **66.1, 67.1, 69.1**

**Formate:** ..... 40 x 14 cm

### TrendLine-Serie

**Art.-Nr.:** ..... **90.1, 91.1, 92.1**

**Formate:** ..... 40 x 14 cm

### España-Serie

**Art.-Nr.:** ..... **150.1\*, 153.1**

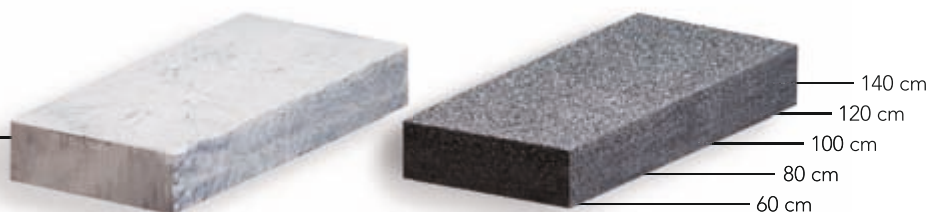
..... **156.1, 161.1**

**Formate:** ..... 39,5 x 14 cm

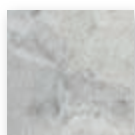
..... 39,5 x 16 cm

\* nicht werkseitig imprägniert

Die Fiamata®-Serie hat eine strukturierte Oberfläche und eine bossierte Vorderseite.



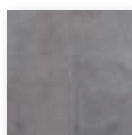
## Die Farbvielfalt



**Fiamata® stracciatella**  
Art. Nr. 62.1



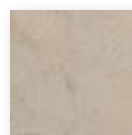
**Fiamata® cappuccino**  
Art. Nr. 63.1



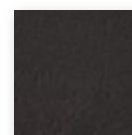
**Fiamata® ardesia**  
Art. Nr. 65.1



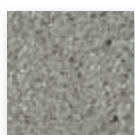
**Fiamata® amaretto**  
Art. Nr. 66.1



**Fiamata® macchiato**  
Art. Nr. 67.1



**Fiamata® nero**  
Art. Nr. 69.1



**Granit grau**  
Art. Nr. 150.1



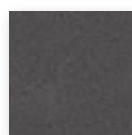
**Malaga granitgrau**  
Art. Nr. 153.1



**Barcelona herbstbraun**  
Art. Nr. 156.1



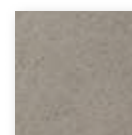
**Pamplona anthrazit**  
Art. Nr. 161.1



**TrendLine lavaschwarz**  
Art. Nr. 90.1



**TrendLine silbergrau**  
Art. Nr. 91.1



**TrendLine lichtgrau**  
Art. Nr. 92.1

# Winkelstufen

Auf- oder Abstieg - in jedem Fall immer gut in Form





## Die Besonderheiten

- Standardlängen von 60 bis 120 cm
- Sonderanfertigungen auf Anfrage
- Einfacher Einbau

Winkelstufen von BraunBeton haben Dank ihrer kugelgestrahlten Oberfläche eine natürliche Optik und dazu eine trittsichere Struktur. Die Natursteinkörnung sorgt zudem für ein reizvolles Farbspiel, das die Winkelstufen zu einem dezenten Hingucker werden lässt.

In verschiedenen Standardlängen sowie als Sonderanfertigung erhältlich, lassen sich die Winkelstufen in jeder Umgebung vorteilhaft einsetzen. Außerdem bieten die fünf Farbtöne tolle Möglichkeiten, Kontraste zur Terrasse beziehungsweise zum Plattenbelag zu schaffen. Die Oberflächen der España-Winkelstufen sind werkseitig imprägniert.

## Die Steinvarianten

Standardlängen: ..... 60, 80, 100, 120 cm

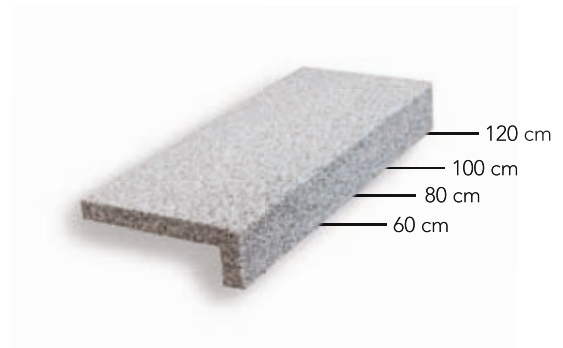
Art.-Nr.: ..... **150.3\***, **153.3**

..... **156.3**, **161.3**

Formate: ..... 35 x 14 cm

Stärke: ..... 5 cm

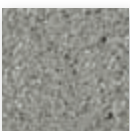
\* nicht werkseitig imprägniert



### Tipp:

Die Winkelstufen eignen sich besonders für vorbetonierte Treppenläufe.

## Die Farbenvielfalt



**Granit grau**  
Art. Nr. 150.3



**Malaga granitgrau**  
Art. Nr. 153.3



**Barcelona herbstbraun**  
Art. Nr. 156.3



**Pamplona anthrazit**  
Art. Nr. 161.3

# Legstufen und Steller

Grenzenlose Möglichkeiten – Sie haben die Wahl



## Die Besonderheiten

- Standardlängen von 60 bis 120 cm
- Sonderanfertigungen auf Anfrage
- Einfacher Einbau

Die individuelle Lösung: Dank der zwei Standardhöhen des Stellers lassen sich die Legstufen von BraunBeton jeder Steigung anpassen. Die Stufen und Steller der Fiamata®- und España-Serie sind werkseitig imprägniert.

## Die Steinformate

**Standardlängen:** ..... 60, 80, 100, 120 cm

### Fiamata®-Serie

**Art.Nr.:** ..... **62.2, 63.2, 65.2**  
 ..... **66.2, 67.2, 69.2**

Format Legstufe: ..... 40 x 7 cm

Formate Steller: ..... 7 x 7 cm

..... 9 x 7 cm

### España-Serie

**Art.Nr.:** ..... **150.2\*, 153.2**  
 ..... **156.2, 161.2**

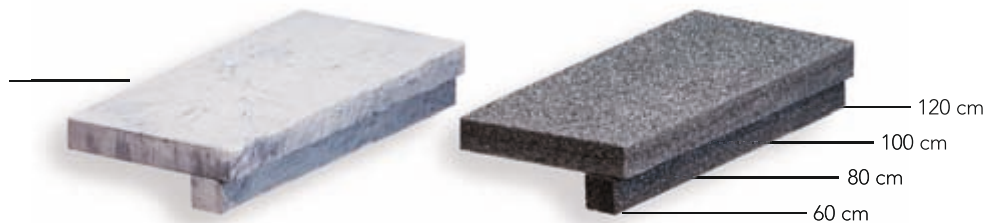
Format Legstufe: ..... 39,5 x 7 cm

Formate Steller: ..... 7 x 7 cm

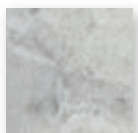
..... 9 x 7 cm

\* nicht werkseitig imprägniert

Die Fiamata®-Serie hat eine strukturierte Oberfläche und eine bossierte Vorderseite.



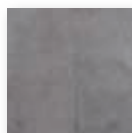
## Die Farbvielfalt



**Fiamata® stracciatella**  
Art. Nr. 62.2



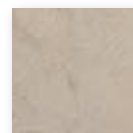
**Fiamata® cappuccino**  
Art. Nr. 63.2



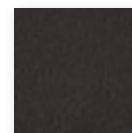
**Fiamata® ardesia**  
Art. Nr. 65.2



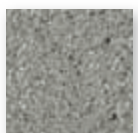
**Fiamata® amaretto**  
Art. Nr. 66.2



**Fiamata® macchiato**  
Art. Nr. 67.2



**Fiamata® nero**  
Art. Nr. 69.2



**Granit grau**  
Art. Nr. 150.2



**Malaga granitgrau**  
Art. Nr. 153.2



**Barcelona herbstbraun**  
Art. Nr. 156.2



**Pamplona anthrazit**  
Art. Nr. 161.2

# Maßanfertigungen



Egal was Sie benötigen  
- wir liefern es Ihnen



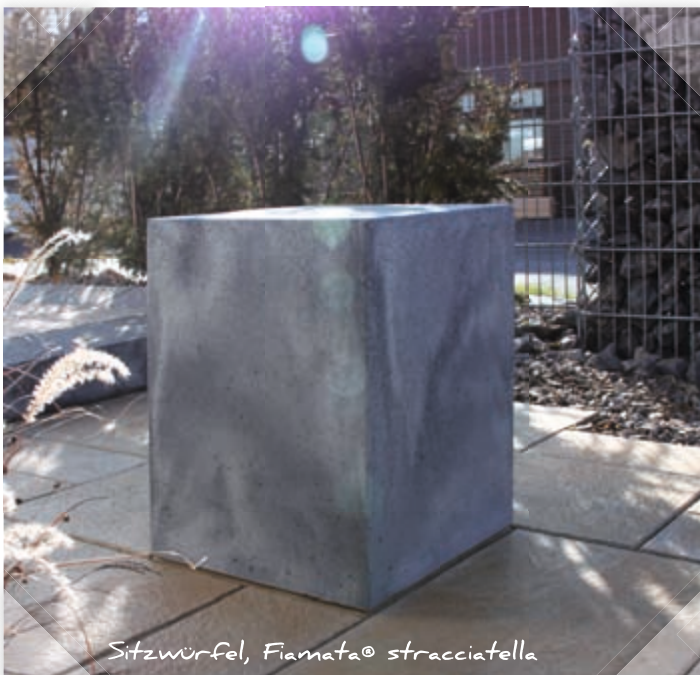


# Podestplatten und Sitzwürfel

Maßangefertigt - ungewöhnlich praktisch und schön



Blockstufen und Podestplatte mit Fußabstreifer, Pamplona anthrazit



Sitzwürfel, Fiamata® stracciatella



Maßanfertigung, Malaga granitgrau

## Die Besonderheiten

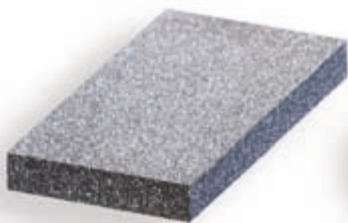
- Podestplatten gibt es in den unten aufgelisteten Farbvarianten
- Sonderanfertigungen auf Anfrage
- Sitzwürfel sind in der Fianata®-Serie und in Sichtbeton erhältlich

Die Oberfläche der España-Podestplatten ist trittsicher und rutschfest. In drei Stärken (7, 14 und 16 cm) erhältlich, entscheiden Sie über die Längen- und Breitenmaße der Podestplatten.

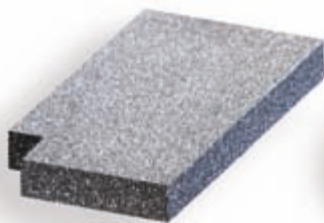
Sitzwürfel erhalten Sie in den Formaten 50 x 40 x 40 cm oder 40 x 40 x 40 cm.

### Tipp:

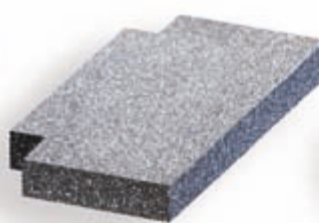
Podestplatten mit Fußabstreifer eignen sich hervorragend für Hauseingänge. Durch das Schmutzfanggitter wird weniger Schmutz in Ihre Wohnung getragen.



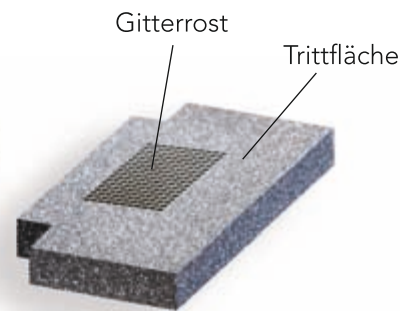
Podestplatte ohne Aussparungen



Podestplatte mit einer Aussparung

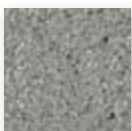


Podestplatte mit zwei Aussparungen



Podestplatte mit Fußabstreifer und zwei Aussparungen

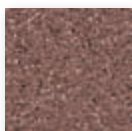
## Die Farbvielfalt der Podestplatten



Granit grau



Malaga granitgrau



Barcelona herbstbraun



Pamplona anthrazit

# Winkelplatten und Sichtkantenplatten

Krönender Abschluss jeder Fläche





## Die Besonderheiten

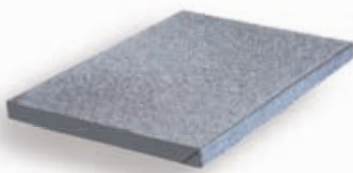
Saubere Abschlüsse und Gradlinigkeit: Die Winkel- und Sichtkantenplatten geben der Gestaltung von Gärten und Außenbereichen mit Produkten von BraunBeton einen würdigen Rahmen.

Winkel- und Sichtkantenplatten sind in allen Oberflächen, Farben und in den verfügbaren Formaten erhältlich.

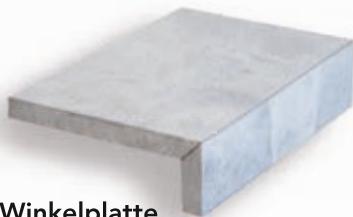
### Anmerkung:

Sichtkanten- und Winkelplatten dienen mit ihren ausgearbeiteten Vorderseiten einem schönen Flächenabschluss und werden gerne für Begrenzungen von Schwimmbädern und vielen mehr genutzt.

Die Winkelplatte kann zusätzlich als Treppenstufe verwendet werden.



Sichtkantenplatte



Winkelplatte

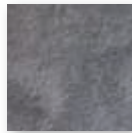
## Die Farbenvielfalt



Fiamata®  
stracciatella



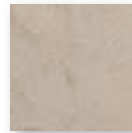
Fiamata®  
cappuccino



Fiamata®  
ardesia



Fiamata®  
amaretto



Fiamata®  
macchiato



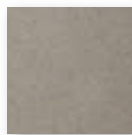
Fiamata®  
nero



Trend Line  
lavaschwarz



Trend Line  
silbergrau



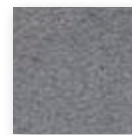
Trend Line  
lichtgrau



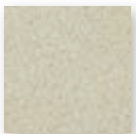
CleanStone  
sterlinggrau



CleanStone  
terra-beige



Quarzplatte  
naturgrau



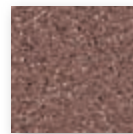
Madrid  
juragelb



Malaga  
granitgrau



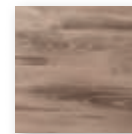
Granada  
spanisch weiß



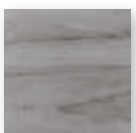
Barcelona  
herbstbraun



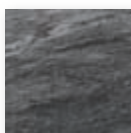
Pamplona  
anthrazit



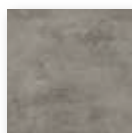
Creativ Line  
walnussbraun



Creativ Line  
teakgrau



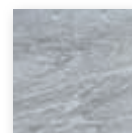
Creativ Line  
felsgrau



Creativ Line  
cemento-grau  
Art. Nr. 213



Creativ Line  
cemento-anthrazit  
Art. Nr. 214



Creativ Line  
quarzitgrau  
Art. Nr. 215

# Verlegemuster

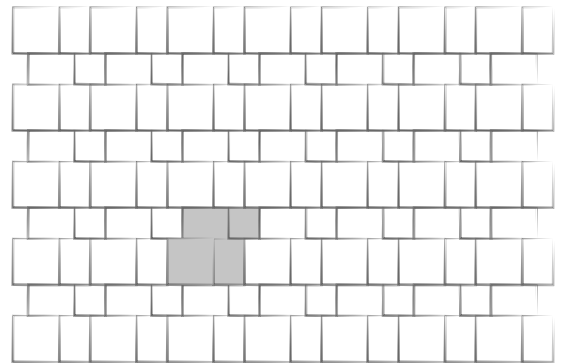
Gerade oder verschachtelt – reine Geschmackssache



Mit vielen attraktiven Farben, Formaten und Oberflächen von BraunBeton gibt es unzählige Möglichkeiten, die Terrasse, den Balkon oder den Garten individuell zu gestalten. Die folgenden Verlegerbeispiele geben einen Einblick, wie der eigene Außenbereich kreativ gestaltet werden kann.

**Anmerkung:**  
Anschlussplatten zum Rand sind in der Modulberechnung nicht berücksichtigt. Deren Anzahl hängt von der Fläche und Form der Terrasse ab. Daher können die tatsächlich benötigten Mengen von diesen Richtwerten abweichen. Für den Randbereich müssen Platten bauseits geschnitten werden.  
BraunBeton empfiehlt, eine Detailplanung vorzunehmen oder ca. 3 % Reserve zusätzlich zu bestellen.

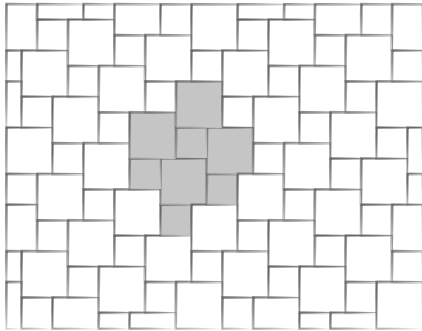
## Sistema Napoli



Format	Bedarf St./Modul	Bedarf St./m <sup>2</sup>
40 x 40 cm	1 St. = 0,16 m <sup>2</sup>	1 St. = 0,16 m <sup>2</sup>
60 x 40 cm	2 St. = 0,48 m <sup>2</sup>	2 St. = 0,48 m <sup>2</sup>
60 x 60 cm	1 St. = 0,36 m <sup>2</sup>	1 St. = 0,36 m <sup>2</sup>
<b>Summe:</b>	<b>1,00 m<sup>2</sup></b>	<b>1,00 m<sup>2</sup></b>

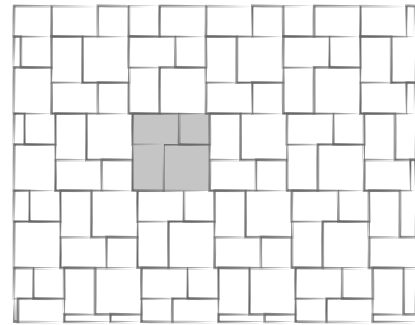
T-Abstandhalter: ca. 12 St. ca. 12 St.

## Sistema Milano



Format	Bedarf St./Modul	Bedarf St./m <sup>2</sup>
40 x 40 cm	4 St. = 0,64 m <sup>2</sup>	1,92 St. = 0,31 m <sup>2</sup>
60 x 60 cm	4 St. = 1,44 m <sup>2</sup>	1,92 St. = 0,69 m <sup>2</sup>
<b>Summe:</b>	<b>2,08 m<sup>2</sup></b>	<b>1,00 m<sup>2</sup></b>
T-Abstandhalter:	ca. 23 St.	ca. 11,10 St.

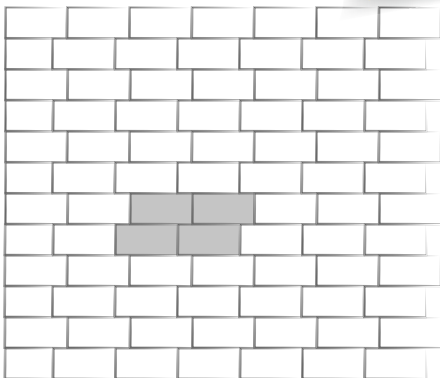
## Sistema Sicilia



Format	Bedarf St./Modul	Bedarf St./m <sup>2</sup>
40 x 40 cm	1 St. = 0,16 m <sup>2</sup>	1 St. = 0,16 m <sup>2</sup>
60 x 40 cm	2 St. = 0,48 m <sup>2</sup>	2 St. = 0,48 m <sup>2</sup>
60 x 60 cm	1 St. = 0,36 m <sup>2</sup>	1 St. = 0,36 m <sup>2</sup>
<b>Summe:</b>	<b>1,00 m<sup>2</sup></b>	<b>1,00 m<sup>2</sup></b>
T-Abstandhalter:	ca. 10 St.	ca. 10 St.

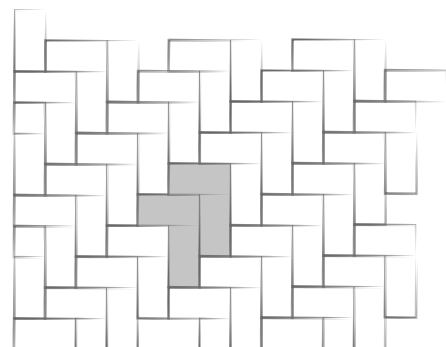
## Sistema Messina

**Tipp:**  
3/4 Verband



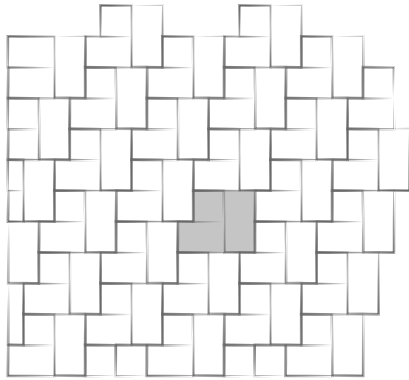
Format	Bedarf St./Modul	Bedarf St./m <sup>2</sup>
80 x 40 cm	4 St. = 1,28 m <sup>2</sup>	3,125 St. = 1,00 m <sup>2</sup>
<b>Summe:</b>	<b>1,28 m<sup>2</sup></b>	<b>1,00 m<sup>2</sup></b>
T-Abstandhalter:	ca. 12 St.	ca. 8,50 St.

## Sistema Firenze



Format	Bedarf St./Modul	Bedarf St./m <sup>2</sup>
80 x 40 cm	4 St. = 1,28 m <sup>2</sup>	3,125 St. = 1,00 m <sup>2</sup>
<b>Summe:</b>	<b>1,28 m<sup>2</sup></b>	<b>1,00 m<sup>2</sup></b>
T-Abstandhalter:	ca. 13 St.	ca. 10,16 St.

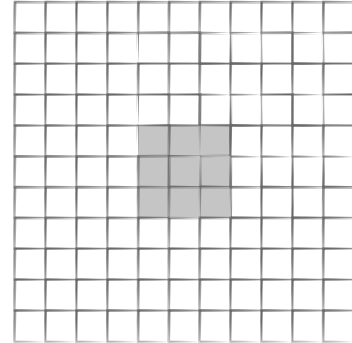
## Sistema Verona



Format	Bedarf St./Modul	Bedarf St./m <sup>2</sup>
40 x 40 cm	1 St. = 0,16 m <sup>2</sup>	1,39 St. = 0,22 m <sup>2</sup>
60 x 40 cm	1 St. = 0,24 m <sup>2</sup>	1,39 St. = 0,33 m <sup>2</sup>
80 x 40 cm	1 St. = 0,32 m <sup>2</sup>	1,39 St. = 0,45 m <sup>2</sup>
<b>Summe:</b>	<b>0,72 m<sup>2</sup></b>	<b>1,00 m<sup>2</sup></b>

T-Abstandhalter: ca. 9 St. ca. 12,50 St.

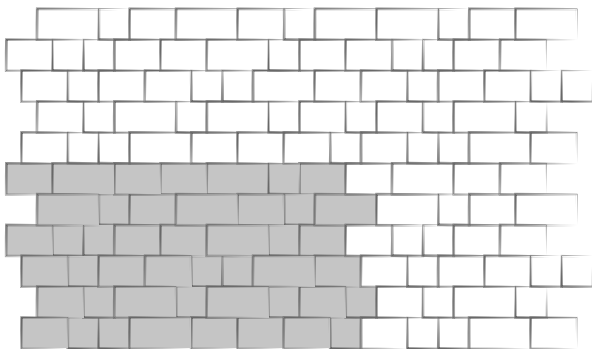
## Sistema Veneto



Format	Bedarf St./Modul	Bedarf St./m <sup>2</sup>
40 x 40 cm	9 St. = 1,44 m <sup>2</sup>	6,25 St. = 1,00 m <sup>2</sup>
<b>Summe:</b>	<b>1,44 m<sup>2</sup></b>	<b>1,00 m<sup>2</sup></b>

Fugenkreuze: ca. 16 St. ca. 11,11 St.

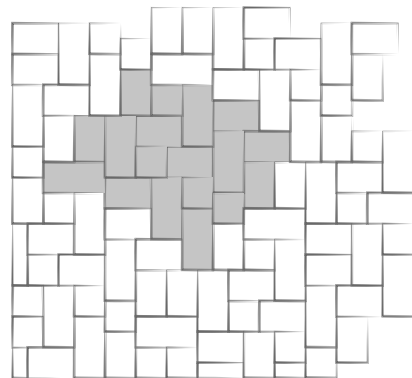
## Sistema San Marino



Format	Bedarf St./Modul	Bedarf St./m <sup>2</sup>
40 x 40 cm	14 St. = 2,24 m <sup>2</sup>	1,37 St. = 0,22 m <sup>2</sup>
60 x 40 cm	20 St. = 4,80 m <sup>2</sup>	1,95 St. = 0,47 m <sup>2</sup>
80 x 40 cm	10 St. = 3,20 m <sup>2</sup>	0,98 St. = 0,31 m <sup>2</sup>
<b>Summe:</b>	<b>10,24 m<sup>2</sup></b>	<b>1,00 m<sup>2</sup></b>

T-Abstandhalter: ca. 104 St. ca. 10,16 St.

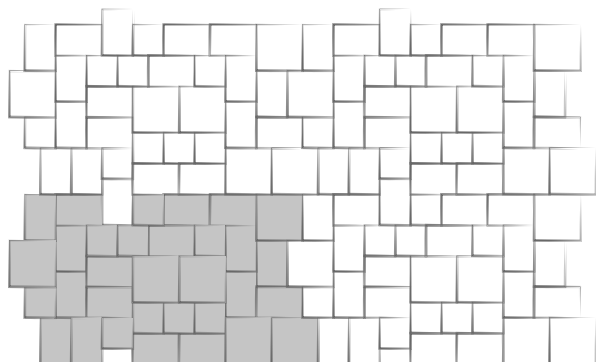
## Sistema Toscana



Format	Bedarf St./Modul	Bedarf St./m <sup>2</sup>
40 x 40 cm	4 St. = 0,64 m <sup>2</sup>	0,89 St. = 0,14 m <sup>2</sup>
60 x 40 cm	8 St. = 1,92 m <sup>2</sup>	1,79 St. = 0,43 m <sup>2</sup>
80 x 40 cm	6 St. = 1,92 m <sup>2</sup>	1,34 St. = 0,43 m <sup>2</sup>
<b>Summe:</b>	<b>4,48 m<sup>2</sup></b>	<b>1,00 m<sup>2</sup></b>

T-Abstandhalter: ca. 49 St. ca. 10,94 St.

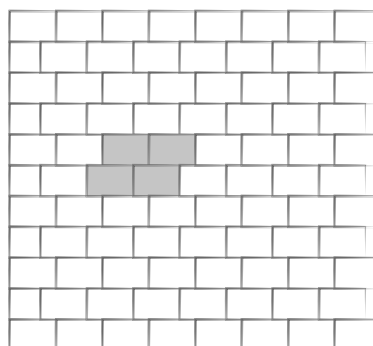
## Sistema Catania



Format	Bedarf St./Modul	Bedarf St./m <sup>2</sup>
40 x 40 cm	9 St. = 1,44 m <sup>2</sup>	1,17 St. = 0,19 m <sup>2</sup>
60 x 40 cm	17 St. = 4,08 m <sup>2</sup>	2,21 St. = 0,53 m <sup>2</sup>
60 x 60 cm	6 St. = 2,16 m <sup>2</sup>	0,78 St. = 0,28 m <sup>2</sup>
<b>Summe:</b>	<b>7,68 m<sup>2</sup></b>	<b>1,00 m<sup>2</sup></b>

T-Abstandhalter: ca. 76 St. ca. 9,9 St.

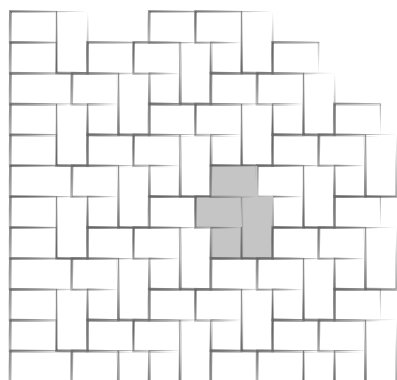
## Sistema Lazio



Format	Bedarf St./Modul	Bedarf St./m <sup>2</sup>
60 x 40 cm	4 St. = 0,96 m <sup>2</sup>	4,17 St. = 1,00 m <sup>2</sup>
<b>Summe:</b>	<b>0,96 m<sup>2</sup></b>	<b>1,00 m<sup>2</sup></b>

T-Abstandhalter: ca. 12 St. ca. 12,50 St.

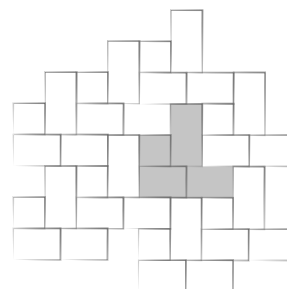
## Sistema Torino



Format	Bedarf St./Modul	Bedarf St./m <sup>2</sup>
40 x 40 cm	1 St. = 0,16 m <sup>2</sup>	1,04 St. = 0,17 m <sup>2</sup>
60 x 40 cm	2 St. = 0,48 m <sup>2</sup>	2,08 St. = 0,50 m <sup>2</sup>
80 x 40 cm	1 St. = 0,32 m <sup>2</sup>	1,04 St. = 0,33 m <sup>2</sup>
<b>Summe:</b>	<b>0,96 m<sup>2</sup></b>	<b>1,00 m<sup>2</sup></b>

T-Abstandhalter: ca. 13 St. ca. 13,54 St.

## Sistema Livorno



Format	Bedarf St./Modul	Bedarf St./m <sup>2</sup>
40 x 40 cm	1 St. = 0,16 m <sup>2</sup>	1,04 St. = 0,17 m <sup>2</sup>
60 x 40 cm	2 St. = 0,48 m <sup>2</sup>	2,08 St. = 0,50 m <sup>2</sup>
80 x 40 cm	1 St. = 0,32 m <sup>2</sup>	1,04 St. = 0,33 m <sup>2</sup>
<b>Summe:</b>	<b>0,96 m<sup>2</sup></b>	<b>1,00 m<sup>2</sup></b>

T-Abstandhalter: ca. 15 St. St.

# Verlegetipps

## Schritt für Schritt zum eigenen, schönen Plattenbelag

### 1. Verlegung im Splittbett

Grundfläche ca. 30 cm tief ausheben. Der Unterbau muss auf gewachsenem oder gut verdichtetem Boden liegen.

#### 1.1 Randbegrenzung

Randbegrenzung so herstellen, dass ein seitliches Ausweichen und Absinken der Platten verhindert wird. Um den genauen Abstand der Randbegrenzung zu ermitteln, ist es zweckmäßig, einzelne Plattenreihen vorher auszulegen und nachzumessen. Eventuell Entwässerungsrinne auf ein Bodenfundament versetzen – auf Gefälle achten! Alle Plattenflächen sollten ein Quergefälle von mindestens 2 - 3 % vom Haus weg und in den Rinnen ein Längsgefälle von mindestens 0,5 % zu einer Abflussmöglichkeit haben.

#### 1.2 Planieren und Verdichten

Sind die Vorbereitungen abgeschlossen, wird ein Kies-Sandgemisch (Mineralbeton mit einer Körnung 0/32 mm) in einer Stärke von circa 20 cm genau planiert und mit einer Rüttelplatte verdichtet. Danach muss von der Oberkante des Kies-Sandgemischs bis zur Flächenbegrenzung noch ein Abstand von ca. 9,5 cm bleiben (5 cm Splittbett + 4,2 cm Platte).

#### 1.3 Splittbettung

Auf diesen Unterbau wird eine 5 cm dicke Splittbettung (kein Kalksplitt) aus einer Körnung 2/5 mm aufgebracht.

#### 1.4 Abziehen

Nun werden Rohre oder Holzleisten im Abstand von ca. 2 m in die Bettung gelegt, so dass die Oberkante der Rohre einen gleichmäßigen Abstand zur Oberkante der Flächenbegrenzung haben (Dicke der Platte + 3 mm Verdichtungsmaß). Eine Richtlatte über die Rohre hinwegziehen, so dass ein völlig ebenes „Bett“ entsteht. Die abgezogene Bettung darf nicht mehr betreten werden und muss schon jetzt dasselbe Quer- und Längsgefälle aufweisen wie der spätere Plattenbelag. Fehlstellen nach dem Herausnehmen der Holzleisten oder Rohre wieder auffüllen.

#### 1.5 Verlegen

Nun wird an einer geraden Kante mit dem Verlegen der Platten begonnen. Die liegenden Platten werden mit einem Gummihammer (möglichst mit aufgelegtem Brettstück) oberflächenbündig festgeklopft. Die Platten sind immer höhen-, winkel-, fluchtgerecht und gleichmäßig (mit Schnur) zu verlegen.

Bitte beachten beim Verlegen im Splittbett! Mindestfugenabsatz 3 mm einhalten. Platten aus mehreren Paketen verlegen und nischen. Plattenheber als Verlegehilfe einsetzen.

Verwenden Sie unbedingt Fugenkreuze. Sie bewirken einen gleichmäßigen Fugenverlauf und verhindern ein Verschieben der Platten, was zu Kantenabplatzungen führen kann.

Müssen die Platten bauseits gesägt werden, so sind diese mit klarem Wasser vorzunässen und nach dem Sägen gründlich abzuspülen. Wir empfehlen Ihnen die geschnittenen Platten zusätzlich mit einem nassen Schwamm abzuwaschen.



Verlegefilm

## 1.6 Fugen

Die Fugen offen lassen. Dies verhindert Pfützenbildung und lässt das Oberflächenwasser leichter versickern.



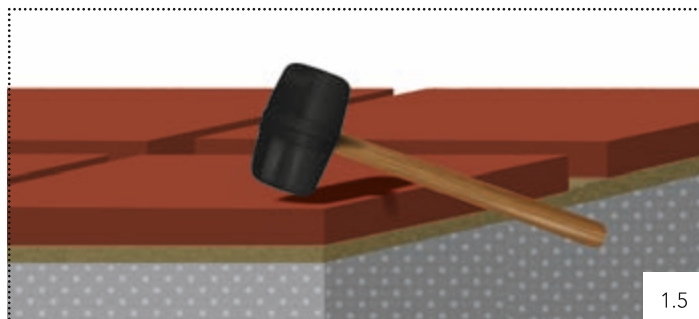
1.2

## 2. Verlegung auf Beton

Bei der Verlegung auf Betonuntergrund (z.B. auf Balkonen) ist zunächst ein Gefälle von 2 - 3 % vom Haus weg herzustellen. Die Platten werden dann unter Ausgleich der Höhendifferenzen mittels Plattenlager, Mörtelsäckchen oder Splittbett (2/5 mm) verlegt. Auf ebenflächigen Untergründen können die Garten- und Terrassenplatten ohne Ausgleichsschicht direkt lose auf die Feuchtigkeitsisolierung/Drainagematten verlegt werden.

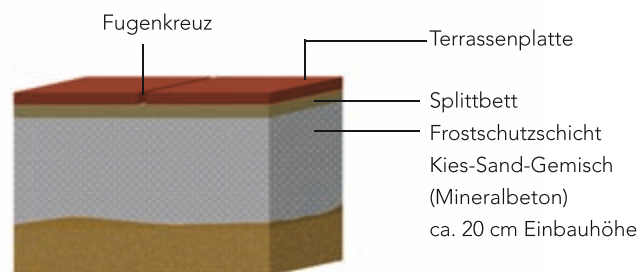


1.4



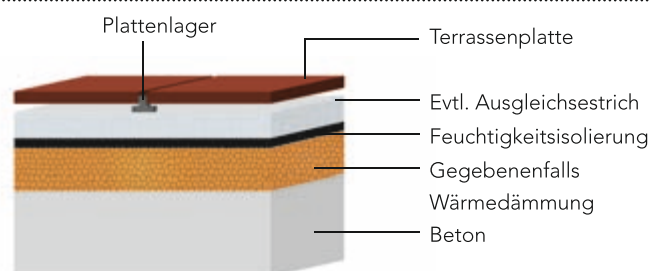
1.5

Bitte beachten beim Verlegen auf Beton! Für eine gleichmäßige Fugenbreite sind Plattenlager bzw. Fugenkreuze zu empfehlen. Die Fugen sollten offen bleiben, damit die Feuchtigkeit schneller abgeführt wird. Wir empfehlen die Platten am Rand in ein feuchtes Drain-Mörtelbett zu verlegen. Der Regenwasserabfluss muss aber gewährleistet sein.



Verlegung im Splittbett

1.6



Verlegung auf Beton

2.

# Verschmutzungsarten

Für jedes Fleckchen das richtige Mittelchen



## Gartenverschmutzungen:

z. B. Blüten, Blütenstaub, Laub, Grasflecken, Erde, Lehm, Vogelkot

### Premium Beschichtung

**frischer Fleck:** Grobe Verschmutzungen wegfegen. Mit Wasser und Bürste abspülen. 😊😊😊

**getrockneter Fleck:** Mit Bio Kraftreiniger vorbehandeln, mit Wasser und Bürste abspülen. 😊😊

### Premium Imprägnierung

**frischer Fleck:** Grobe Verschmutzungen mit Besen wegfegen. 5 Min. mit Bio Kraftreiniger einweichen. Mit Wasser und Bürste abspülen. 😊😊

**getrockneter Fleck:** 1 - 2 Stunden mit Bio Kraftreiniger einweichen. Mit Wasser und Bürste abspülen. 😊

### Ohne Oberflächenschutz

**frischer Fleck:** Grobe Verschmutzungen wegfegen. 60 Min. mit Beton Bleichreiniger einweichen. Mit Wasser und Bürste abspülen. 😞

**getrockneter Fleck:** 1 - 2 Tage mit Beton Bleichreiniger einweichen. Mit Wasser und Bürste abspülen. 😞



## Fetthaltige Verschmutzungen:

z. B. Grillfett, Speiseöle

### Premium Beschichtung

**frischer Fleck:** Mit Küchentuch abwischen. Rückstände mit Wasser und Bürste abspülen. 😊😊😊

**getrockneter Fleck:** Mit Bio Kraftreiniger vorbehandeln, mit Wasser und Bürste abspülen. 😊😊

### Premium Imprägnierung

**frischer Fleck:** Mit Küchentuch abwischen. 10 Min. mit Bio Kraftreiniger einweichen. Mit Wasser und Bürste abspülen. 😊

**getrockneter Fleck:** Mit dem Ölentferner-Spray einsprühen und ca. 10 Min. einwirken lassen. Nach der Einwirkzeit werden die weißen Rückstände abgebürstet. Gegebenenfalls den Vorgang wiederholen. 😞

### Ohne Oberflächenschutz

**frischer Fleck:** Mit Küchenpapier abwischen und mit dem Ölentferner-Spray einsprühen und ca. 10 Min. einwirken lassen. Nach der Einwirkzeit werden die weißen Rückstände abgebürstet. Gegebenenfalls den Vorgang wiederholen. 😞

**getrockneter Fleck:** Mit dem Ölentferner-Spray einsprühen und ca. 10 Min. einwirken lassen. Nach der Einwirkzeit werden die weißen Rückstände abgebürstet. Gegebenenfalls den Vorgang wiederholen. 😞



## Färbende Flecken:

z. B. Rotwein, Ketchup, Kaffee, Obst- und Gemüsesäfte wie z. B. Rote Bete Saft

### Premium Beschichtung

**frischer Fleck:** Mit Küchentuch abwischen. Rückstände mit Wasser und Bürste abspülen. 😊😊😊

**getrockneter Fleck:** Mit Bio Kraftreiniger vorbehandeln, mit Wasser und Bürste abspülen. 😊😊

### Premium Imprägnierung

**frischer Fleck:** Mit Küchentuch abwischen. 5 Min. mit Bio Kraftreiniger einweichen. Mit Wasser und Bürste abspülen. 😊😊

**getrockneter Fleck:** 15 - 30 Min. mit Bio Kraftreiniger einweichen. Mit Wasser und Bürste abspülen. Evtl. wiederholen. 😊

### Ohne Oberflächenschutz

**frischer Fleck:** Mit Küchentuch abwischen. 20 - 30 Min. mit Bio Kraftreiniger einweichen. Mit Wasser und Bürste abspülen. 😞

**getrockneter Fleck:** 60 Min. mit Beton Kraftreiniger einweichen. Mit Wasser und Bürste abspülen. Evtl. wiederholen. 😞





### Trockene Verschmutzungen:

z. B. Kindermalkreide, Knetgummi, Abrieb von Gummi und Kunststoffrädern

#### Premium Beschichtung

**frischer Fleck:** Einfach mit Wasser und Besen entfernen.



**getrockneter Fleck:** Mit Bio Kraftreiniger vorbehandeln, mit Wasser und Bürste abspülen.



#### Premium Imprägnierung

**frischer Fleck:** 10 - 20 Min. mit Bio Kraftreiniger einweichen. Mit Wasser und Bürste abspülen.



**getrockneter Fleck:** 15 - 30 Min. mit Bio Kraftreiniger einweichen. Mit Wasser und Bürste abspülen. Evtl. wiederholen.



#### Ohne Oberflächenschutz

**frischer Fleck:** 20 - 30 Min. mit Bio Kraftreiniger einweichen. Mit Wasser und Bürste abspülen.



**getrockneter Fleck:** 30 - 60 Min. mit Bio Kraftreiniger einweichen. Mit Wasser und Bürste abspülen. Evtl. wiederholen.



### Klebrige Flecken:

z. B. Schokolade, Speiseeis

#### Premium Beschichtung

**frischer Fleck:** Mit Küchentuch abwischen, eventuelle Rückstände mit Wasser und Besen entfernen.



**getrockneter Fleck:** Mit Bio Kraftreiniger vorbehandeln, mit Wasser und Bürste abspülen.



#### Premium Imprägnierung

**frischer Fleck:** Mit Küchentuch abwischen, eventuelle Rückstände mit Wasser und Besen entfernen.



**getrockneter Fleck:** 15 - 30 Min. mit Bio Kraftreiniger einweichen. Mit Wasser und Bürste abspülen. Evtl. wiederholen.



#### Ohne Oberflächenschutz

**frischer Fleck:** Mit Küchentuch abwischen. 5 Min. mit Bio Kraftreiniger einweichen. Mit Wasser und Bürste abspülen.



**getrockneter Fleck:** 60 Min. mit Beton Kraftreiniger einweichen. Mit Wasser und Bürste abspülen. Evtl. wiederholen.



### Grünbelagflecken:

z. B. Moos und Algen

#### Premium Beschichtung

**frischer Fleck:** -

**getrockneter Fleck:** Können sich auf der Plattenoberfläche nur sehr schwer festsetzen.



#### Premium Imprägnierung

**frischer Fleck:** -

**getrockneter Fleck:** Können sich auf der Plattenoberfläche in den ersten 5 Jahren nur sehr schwer festsetzen.



#### Ohne Oberflächenschutz

**frischer Fleck:** -

**getrockneter Fleck:** 2 - 7 Tage mit Beton Grünbelagentferner einweichen. Evtl. wiederholen.



# Allgemeine Hinweise und Pflegetipps

Damit Sie lange Freude an Ihrem Außenbereich haben

Liebe Kundinnen,  
Liebe Kunden,

Vielen Dank, dass Sie sich für den Kauf unserer exklusiven Garten- und Terrassenplatten entschieden haben. Unsere Produkte sind von höchster Qualität und unterliegen einer ständigen Qualitätskontrolle. Damit Sie viel Freude an Ihren Garten- und Terrassenplatten haben, bitten wir Sie, die folgenden Produktinformationen vor dem Verlegen genau zu beachten.

## Allgemeine Hinweise

Aufgrund der Verwendung ausschließlich hochwertiger Rohstoffe und durch die ständige Eigenüberwachung sowie die Kontrolle durch den Güteschutz, ist eine gleichmäßig hohe Qualität unserer Produkte gewährleistet. Aufgrund der Verarbeitung von natürlichen Rohstoffen und des Produktionsverfahrens sind farbliche und strukturelle Abweichungen sowohl bei Nachlieferungen, als auch zu den Musterplatten unvermeidbar und stellen keine Qualitätsminderung dar. Verarbeitet wird Naturgestein, das diesen Schwankungen stets unterliegt. Dazu gehören auch Verfärbungen in der Oberfläche, die von technisch nicht aussortierbaren Fremdstoffen im Naturgestein (Pyrit, Holz, usw.) hervorgerufen werden können. Auch durch unterschiedliche Fertigungsme-

thoden für Garten- und Terrassenplatten, Stufen und Sonderelementen kann es zu technisch nicht vermeidbaren Abweichungen kommen, die nicht zur Reklamation berechtigen.

## Kontrolle

Die Produkte sind **vor dem Verlegen** auf Übereinstimmung mit der Bestellung nach Art, Menge und Qualität zu prüfen. Die hochwertigen Garten- und Terrassenplatten werden in geeigneter Form durch Schutzfolien, Abstandsschnüre oder Einlegematten geschützt. Liegen dennoch Transportschäden oder Mängel vor, so sind diese vor dem Verlegen anzuzeigen, da erkennbare Reklamationen nach erfolgreichem Einbau nicht anerkannt werden können.

## Pflege

Für eine lange Freude am Plattenbelag empfehlen wir Ihnen, mindestens einmal im Jahr (Frühjahr) die Garten- und Terrassenplatten mit Hilfe von warmem Seifenwasser und eines Schrubbers zu reinigen. Der Pflegereinigung muss ein gründliches Nachspülen mit klarem Wasser erfolgen. Bitte verwenden Sie bei der Pflege Ihrer

Grünanlagen keinen eisenoxidhaltigen Kunstdünger. Dieser führt zu unschönen und schwer entfernbaren (Rost-) Flecken.

### Bitte unbedingt beachten:

Bei Schnee, Frost und Eis darf niemals Streusalz für das Abtauen der Platten verwendet werden. Durch das Verwenden von Streusalz wird der Beton im Laufe der Zeit angegriffen und führt zwangsläufig zu Schäden der Garten- und Terrassenplatten.

## Ergänzende Tipps für Premium imprägnierte Garten- und Terrassenplatten

### Lagerung:

Die werkseitige Originalverpackung der Premium imprägnierten Garten- und Terrassenplatten sieht Abstandsschnüre zum Schutz der Platten vor mechanischen Beschädigungen und für eine ausreichende Luftzirkulation zwischen den Platten vor. Die Oberflächen dürfen beim Transport, bei der Verlegung oder bei der Zwischenlagerung der Platten nicht ungeschützt aufeinander liegen, um Verkratzungen zu vermeiden.

Für die Zwischenlagerung vor der Verlegung ist sicherzustellen, dass kein Kontakt zwischen dem grauen Kernbeton und der Beschichtung der Platten entsteht, da es sonst zu alkalischem Schwitzwasser zwischen den Flächen kommen kann. Dieses Schwitzwasser kann bei längerem Kontakt mit der Premium imprägnierten Oberfläche zu Lackschäden (Abbeizeffekt) führen.

Für die Lagerung von Restbeständen gilt ebenfalls, dass diese trocken und mit ausreichender Luftzirkulation gelagert werden.

## Ergänzende Verlege- und Pflegetipps für Premium beschichtete Garten- und Terrassenplatten

### Allgemeine Information:

Es sollte vermieden werden, mit hartem Material über die Beschichtung zu scheuern. Unter Umständen können Steinchen an den Schuhsohlen oder Füße von Terrassenmöbeln zu Kratzern auf den Platten führen. Leichte Spuren verschwinden meist durch die normale Bewitterung und regelmäßige Pflege nach kurzer Zeit von allein.

### Rutschfestigkeit:

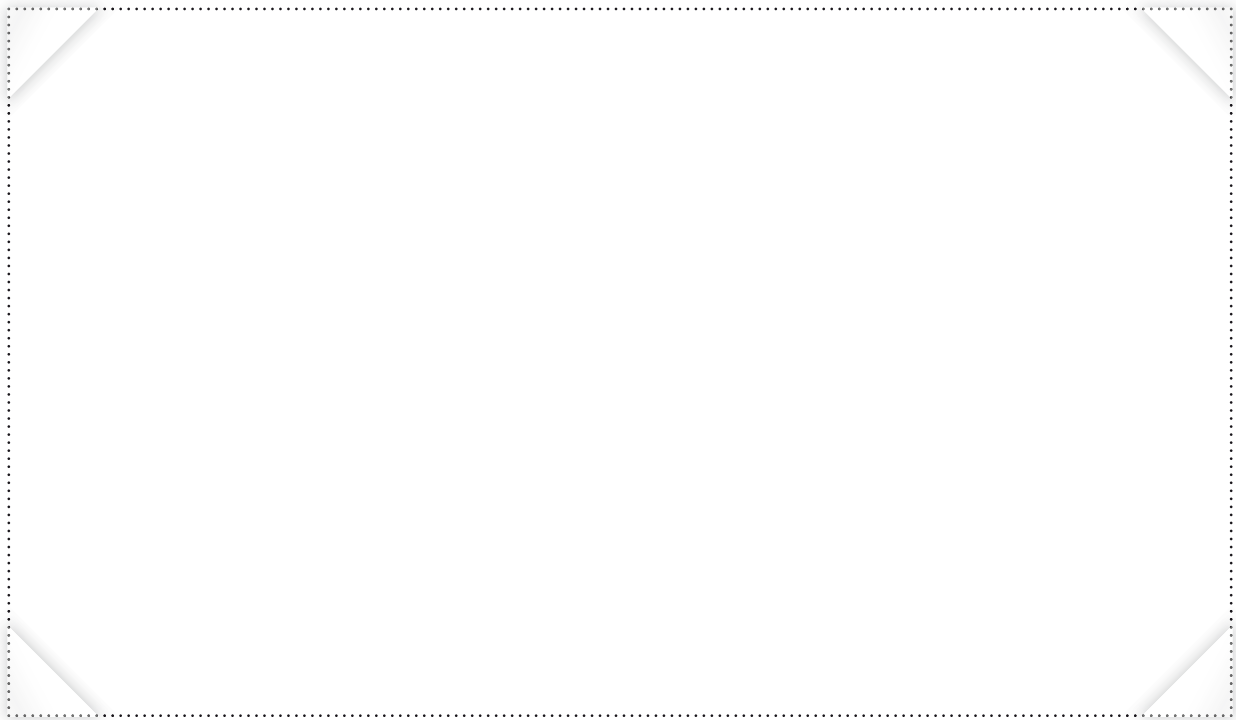
Bitte beachten Sie, dass die Oberflächen der Creativ-Line und der CleanStone-Serie kein Wasser aufnehmen können. Diese für die hohe Pflegeleichtigkeit maßgebliche Eigenschaft verringert die Rutschhemmung der Platten im feuchten Zustand. Bitte überzeugen Sie sich an den Originalplatten über die ihrem Verwendungszweck entsprechende Eignung.

### Tipp:

Lagern Sie die Platten vor der Verlegung an einer möglichst trockenen Stelle. Die Verpackung erst unmittelbar vor dem Verlegen entfernen und bei längeren Arbeitspausen sollten die Verpackungen wieder geschlossen werden oder die Platten mit Folie abgedeckt werden. Die vorhandenen Schnüre aus dem Paket als Schutz bei der Zwischenlagerung benutzen! Die Platten nicht waagrecht übereinander stapeln.




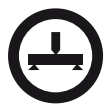
Besuchen Sie uns online:  
[www.braunbeton.de](http://www.braunbeton.de)



BraunBeton GmbH    Tel. 07442-84 59 0  
Ruhensteinstraße 170    Fax. 07442-84 59 19  
72270 Baiersbronn    [info@braunbeton.de](mailto:info@braunbeton.de)

 [www.facebook.com/BraunBeton.GmbH](https://www.facebook.com/BraunBeton.GmbH)

 [www.instagram.com/braunbeton](https://www.instagram.com/braunbeton)



Güteschutz  
Beton- und Fertigteilwerke  
Baden Württemberg E.V.



**60** JAHRE  
1964 ■ 2024